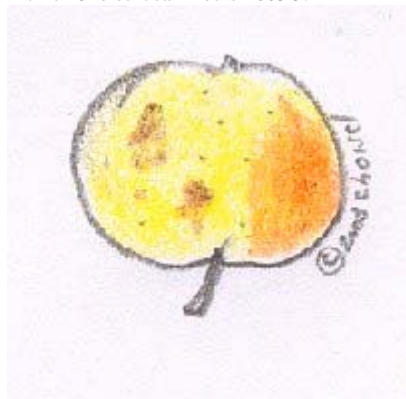


BINET BLANC.

Fichier Choisel Jean-Louis-2003©.



Pastel Choisel jean-louis©2003.

ORIGINE : Eure, cultivé principalement dans l'Orne, Pas-de-Calais, Seine-Maritime.

SYNONYMES : Binet Doré, de Ry, Gros Binet, Gros doux, Gros rétel, Doucet, Binet, Cormeille, Binet gris(à tort), Hébert, Verte reine.

MATURITE de brassage: Décembre-janvier.

FORME : Petite. Plus large, sphéroïdale, parfois cylindrique, légèrement côtelée, un peu asymétrique.

EPIDERME : Jaune doré, lavé de rose ou de rouge brique à l'insolation, marbré de gris. Lenticelles grises.

CUVETTE du PEDONCULE : Régulière, moyenne, bien fauve doré.

PEDONCULE : Dépasse ou non.

CUVETTE de L'ŒIL : Large, unie ou un peu plissée, gris roux avec, parfois des cercles en « spire ».

L'ŒIL : Petit à moyen, clos, entouré de petit cercles doré luisant.

CHAIR : Très douce(un peu amère(Nomblot), dure, très parfumée à odeur de miel, jus très sucré. Cidre très aromatique(densité du moût, selon Lecoeur : 1073 à 1090).

CRITERE SPECIAL :

LOGES :

EPOQUE DE FLORAISON : Du 04 mai au 27 mai dans l'Orne.

OBSERVATIONS :

REFERENCES : Choisel.

BIBLIOGRAPHIE : Pomone Nouvelle, E.Lecoeur, 1914.Vimoutiers, Orne. Alfred Nomblot
« Traité d'Arboriculture Fruitière... », Bourg-la-Reine, vers 1934-40, p.260.